



Ricambi - rev. 0 Giugno 2000



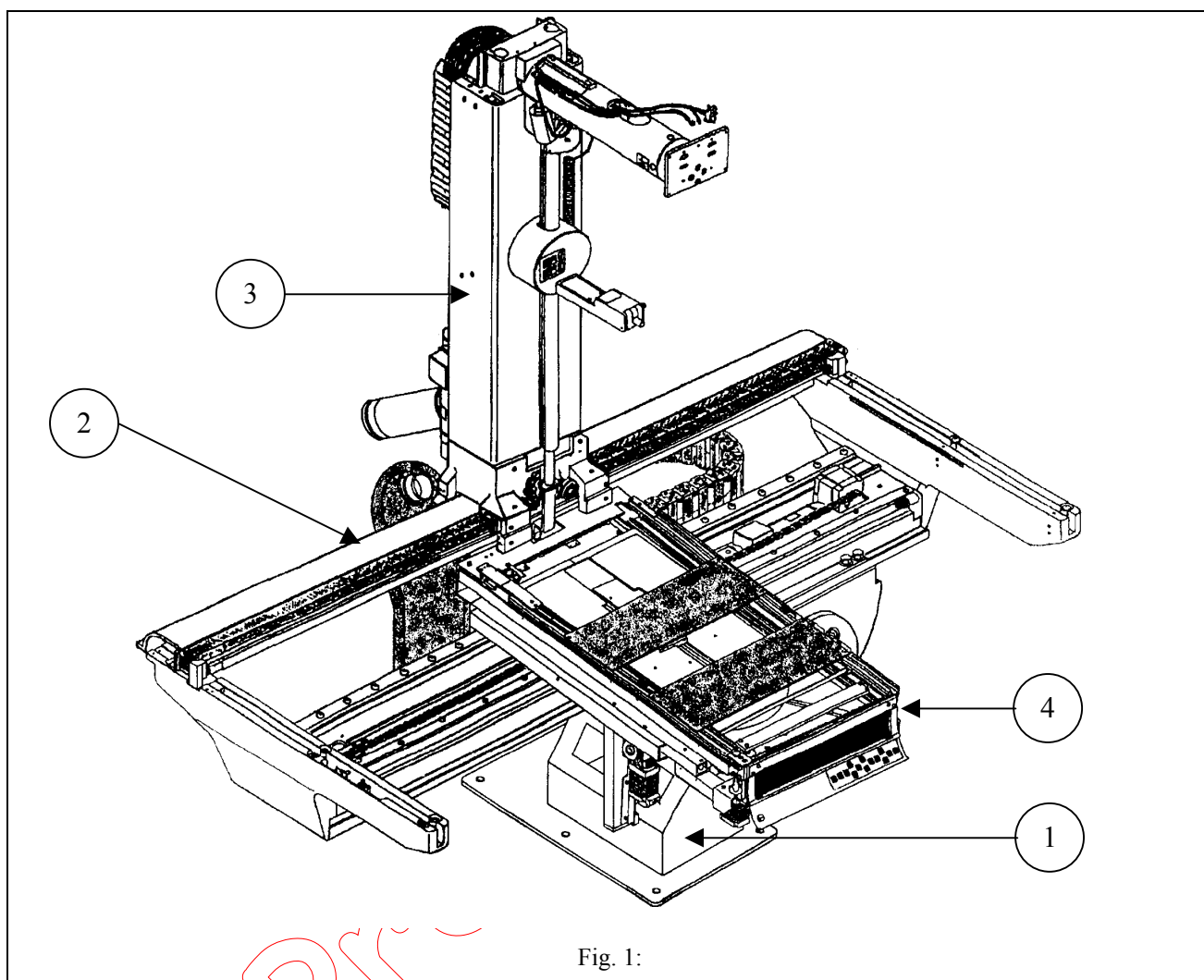
Dove non espressamente specificato, i pezzi di ricambio sono validi per qualsiasi versione di Opera.

Note:

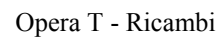
Preliminare



1.	Ribaltabile	4
1.1	Gruppo Ribaltamento	4
1.1.1	OT20c	4
1.1.2	OT90s	6
1.1.3	OT90e	8
1.1.3.1	Gruppo ribaltamento	8
1.1.3.2	Basamento elevabile	10
1.1.3.3	Basamento superiore elevabile	12
1.2	Telaio	14
1.2.1	Traversa centrale	14
1.2.2	Testata sinistra	16
1.3	Gruppo Stativo	18
1.3.1	Carrello movimento stativo	18
1.3.2	Gruppo Stativo	20
1.3.3	Rotazione tubo	22
1.3.4	Gruppo asta	24
1.3.5	Carrello porta compressore	26
1.4	Gruppo Seriografo	28
1.4.1	Frontale seriografo	28
1.4.2	Telaio inferiore	30
1.4.3	Carrello porta cassetto	32
1.4.4	Telaio seriografo a croce	34
1.4.5	Telaio movimento trasversale cassetto	36
1.4.6	Telaio superiore a croce	38
1.4.7	Gruppo elevazione I.B.	40
2.	Armadio	42
2.1	Piastra porta componenti	42
2.2	Gruppo azionamenti passo-passo	44
2.3	Gruppo azionamenti motori in c.c.	46
3.	Console	48
4.	Carterature	50
5.	Minuterie	51



Posizione	Descrizione
1	Ribaltabile
1	Gruppo ribaltamento
2	Telaio
3	Gruppo stativo
4	Gruppo seriografo
2	Armadio
3	Console
4	Carterature



1.1 Gruppo Ribaltamento

[illegible]

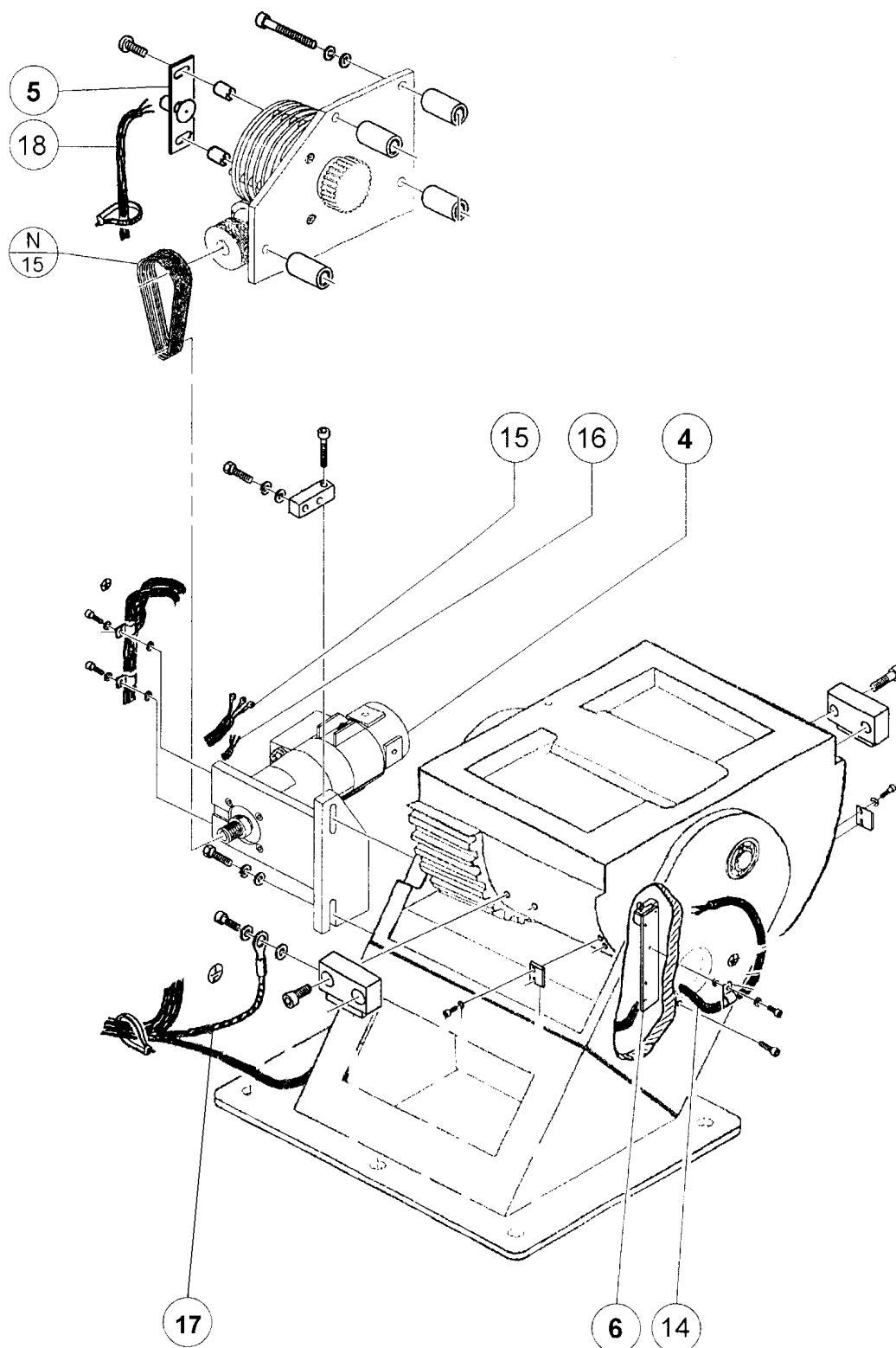
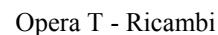


Fig. 2: OT20c

[illegible]

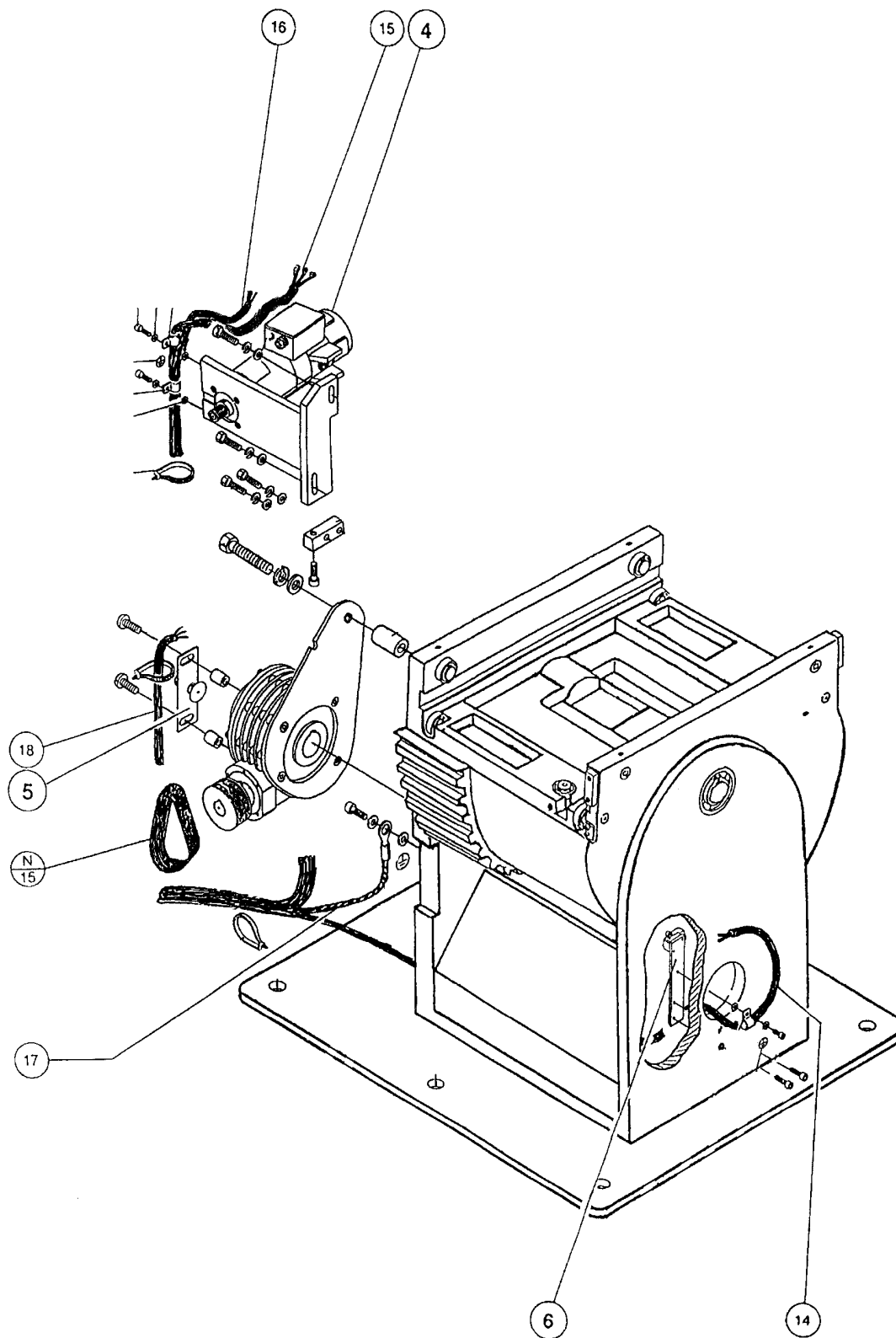
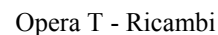


Fig. 3: OT90S



1.1.3.1 Gruppo ribaltamento

[illegible]

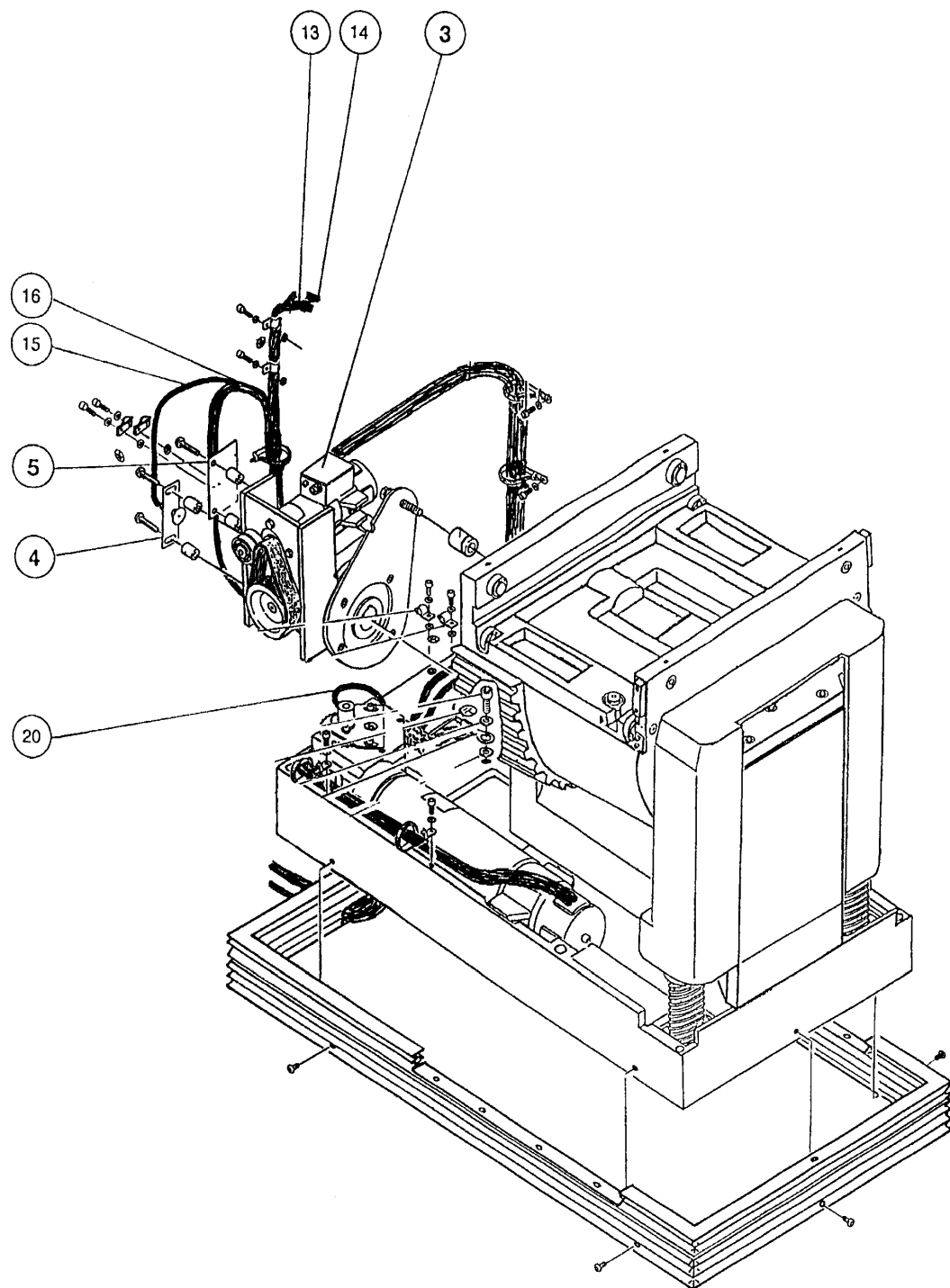
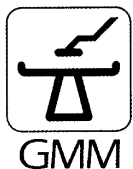


Fig. 4: OT90e - Gruppo ribaltamento OT90e

**1.1.3.2 Basamento elevabile**

Posizione	Codice	Descrizione
20	43467	MOTORIDUTT. ESA 3L 42 ROK 40 1:20
4	08236	POTENZIOMETRO SER. 5K 10G. MOD534
19	13075	MORSETTIERA 6P.

Preliminare

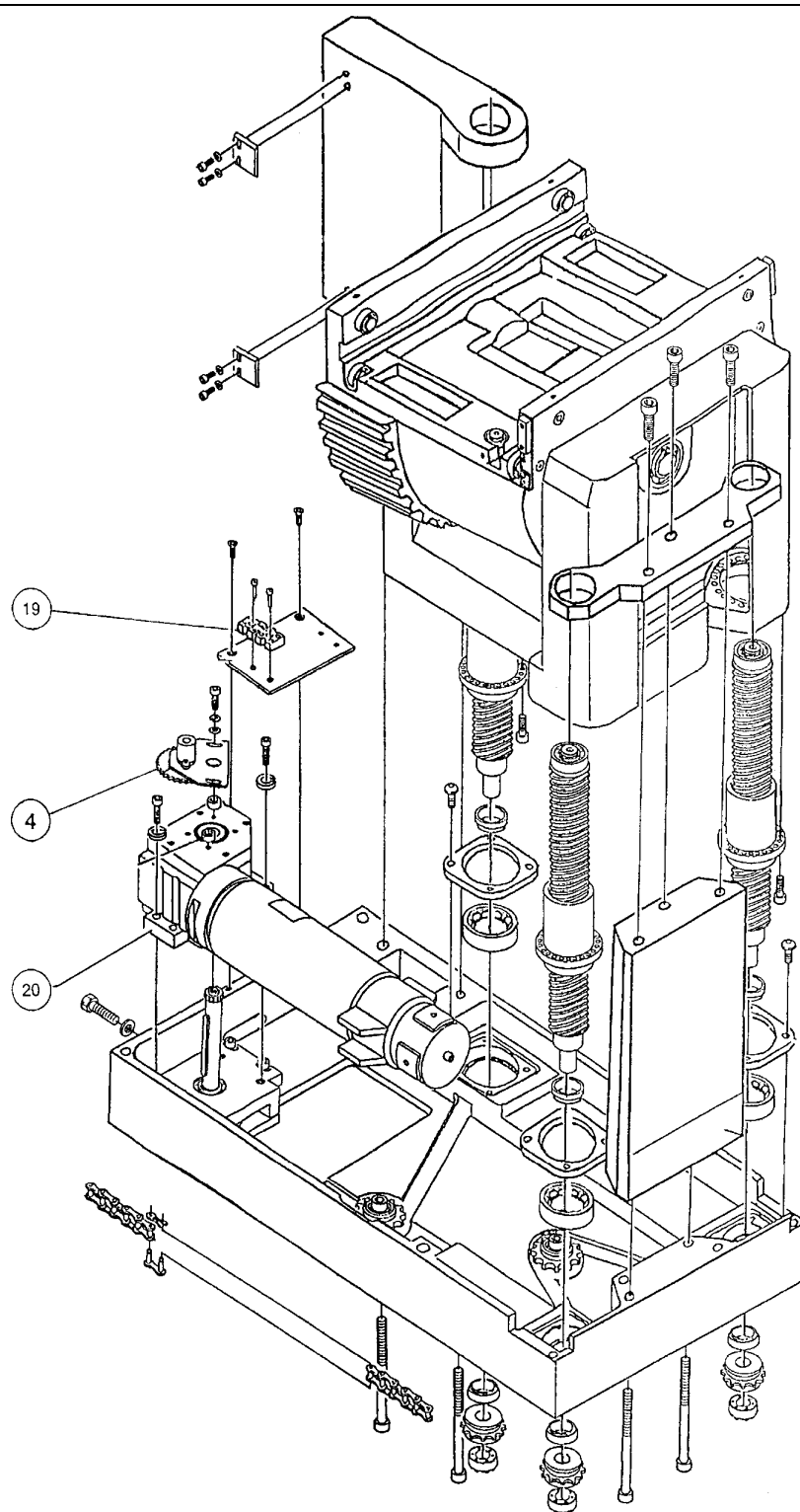
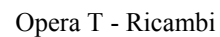


Fig. 5: OT90e - Assieme basamento OT90e

[illegible]

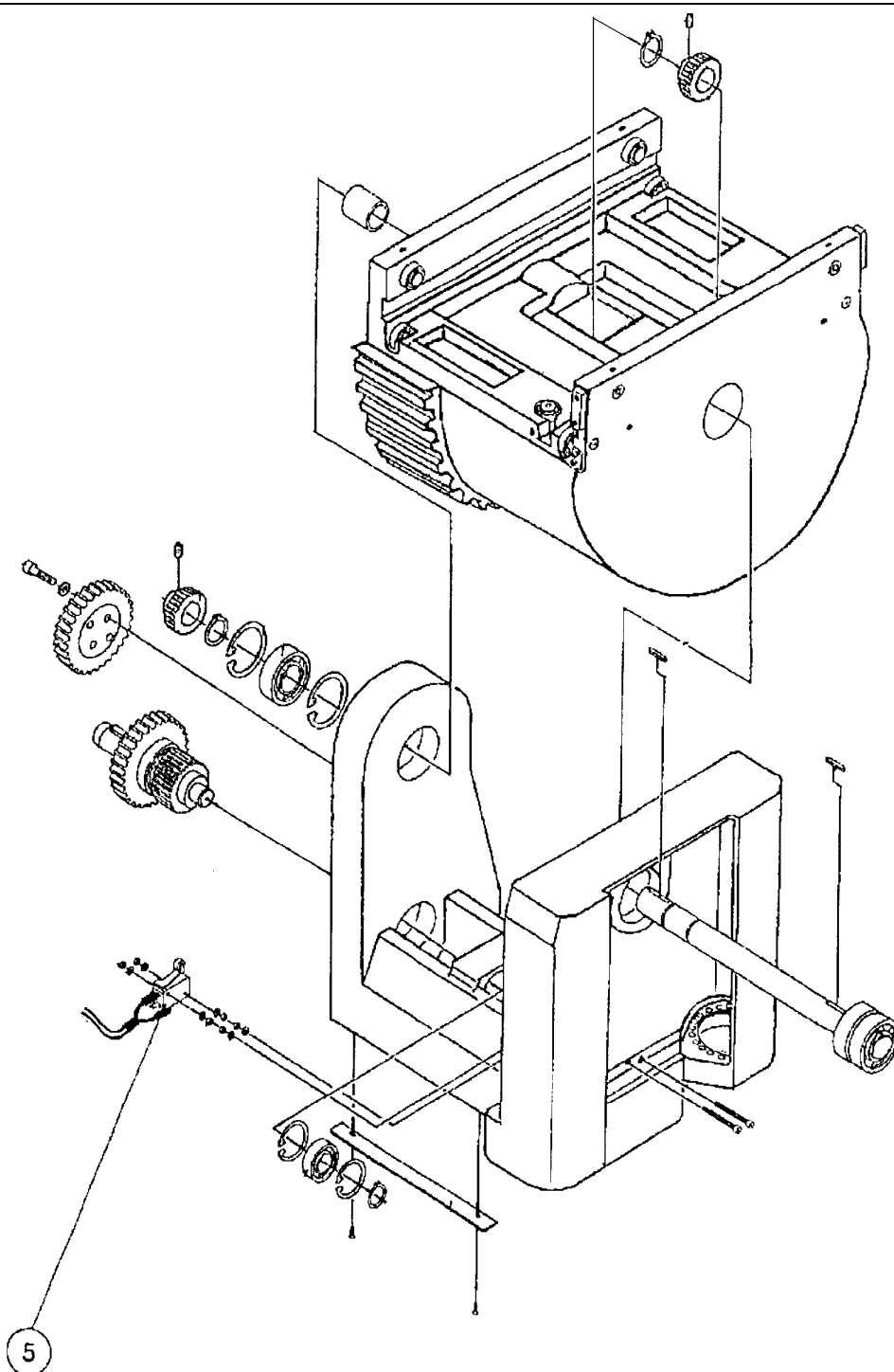
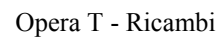


Fig. 6: OT90e - Basamento superiore



1.2.1 Traversa centrale

[illegible]

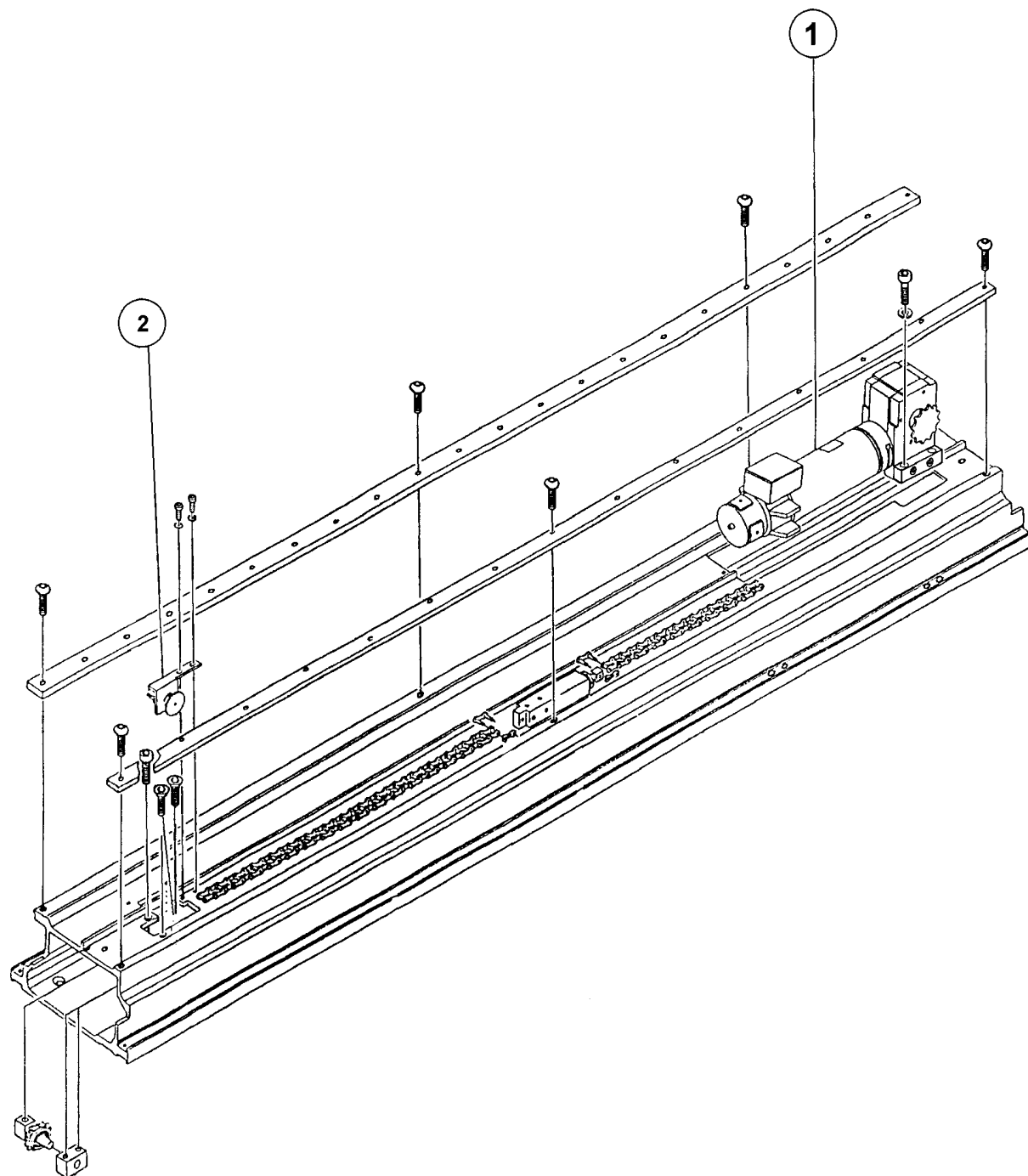
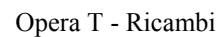


Fig. 7: Traversa centrale

[illegible]

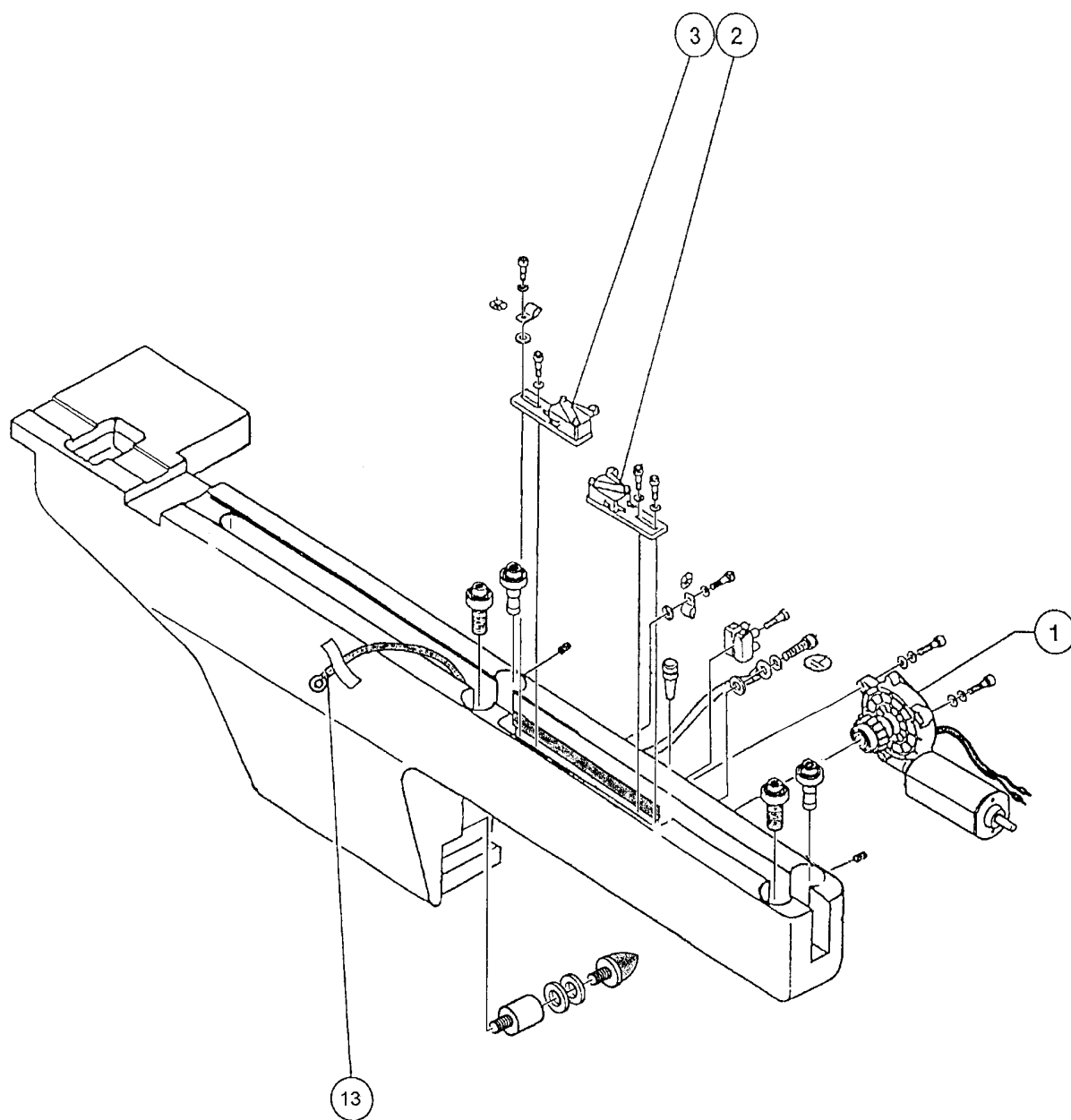
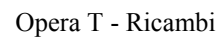


Fig. 8: Testata sinistra



1.3.1 Carrello movimento stativo

[illegible]

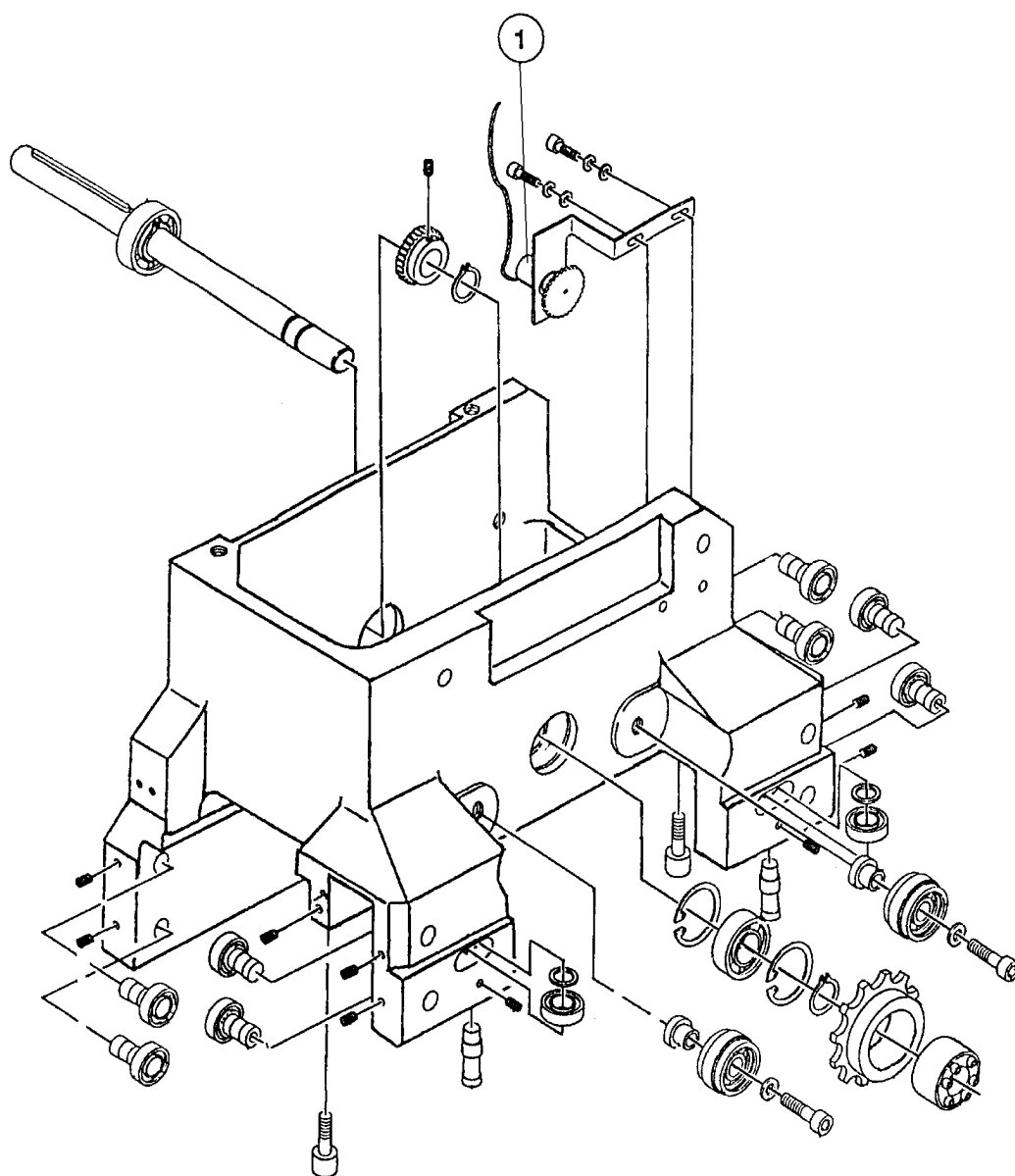
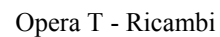


Fig. 9: Carrello movimento stativo

[illegible]

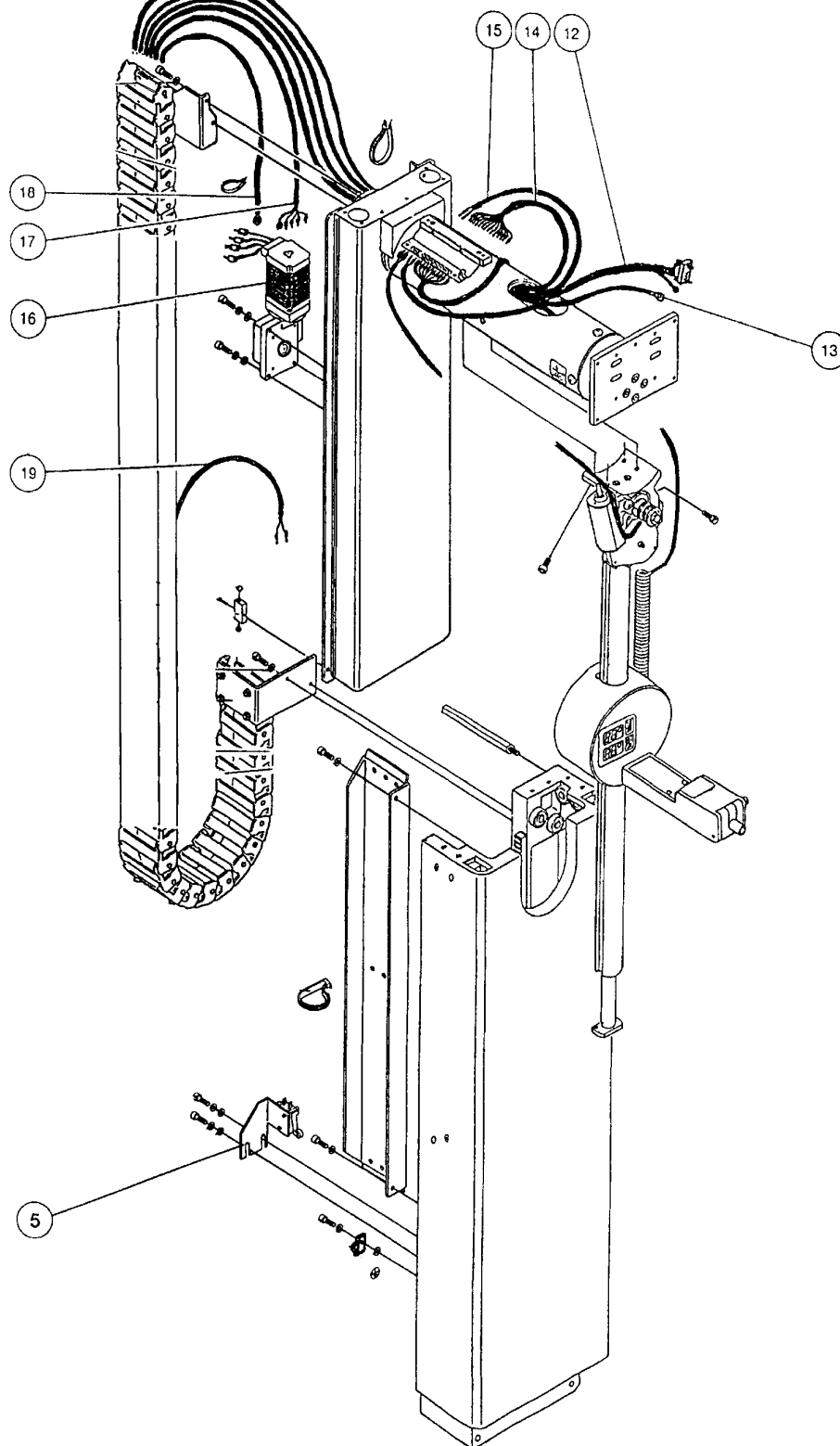


Fig. 10: Gruppo stativo



1.3.3 Rotazione tubo

Posizione	Codice	Descrizione
3	07559	MICROINTER.OMRON V15 1A5+VAL2
4	55316	CAVO ROTAZIONE CUFFIA

Preliminary

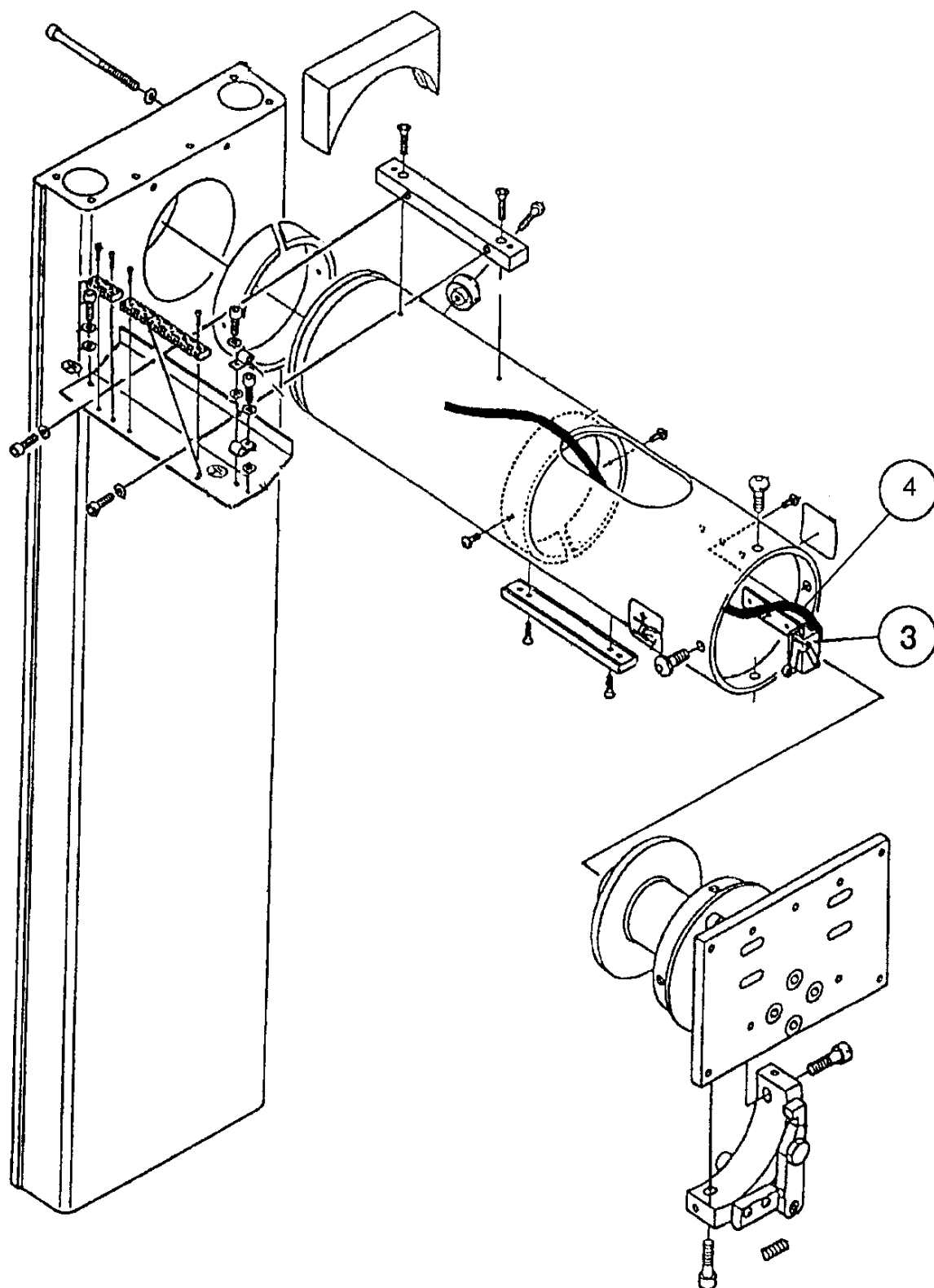


Fig. 11: Rotazione tubo



1.3.4 Gruppo asta

[illegible]

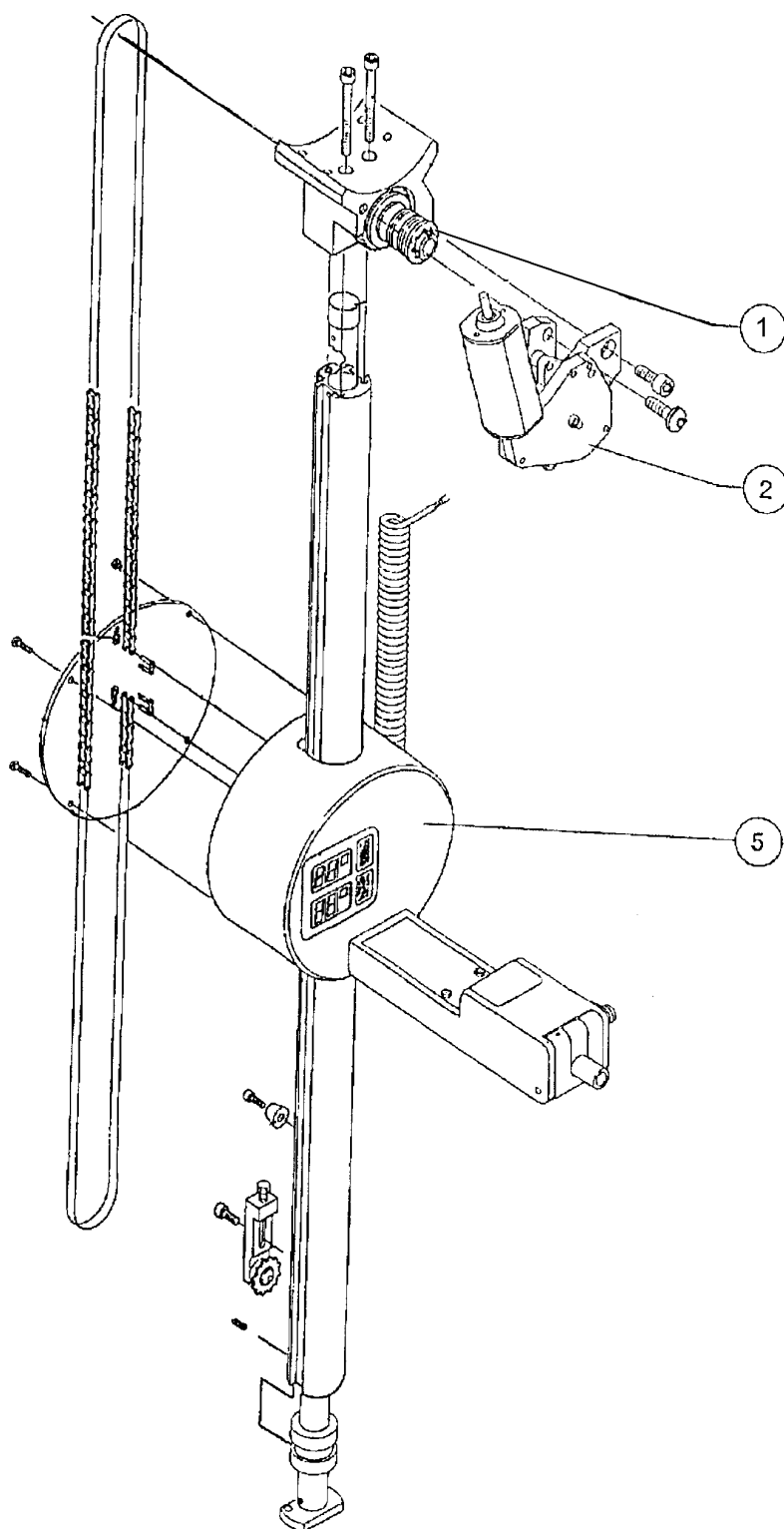
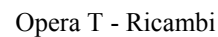


Fig. 12: Gruppo asta

[illegible]

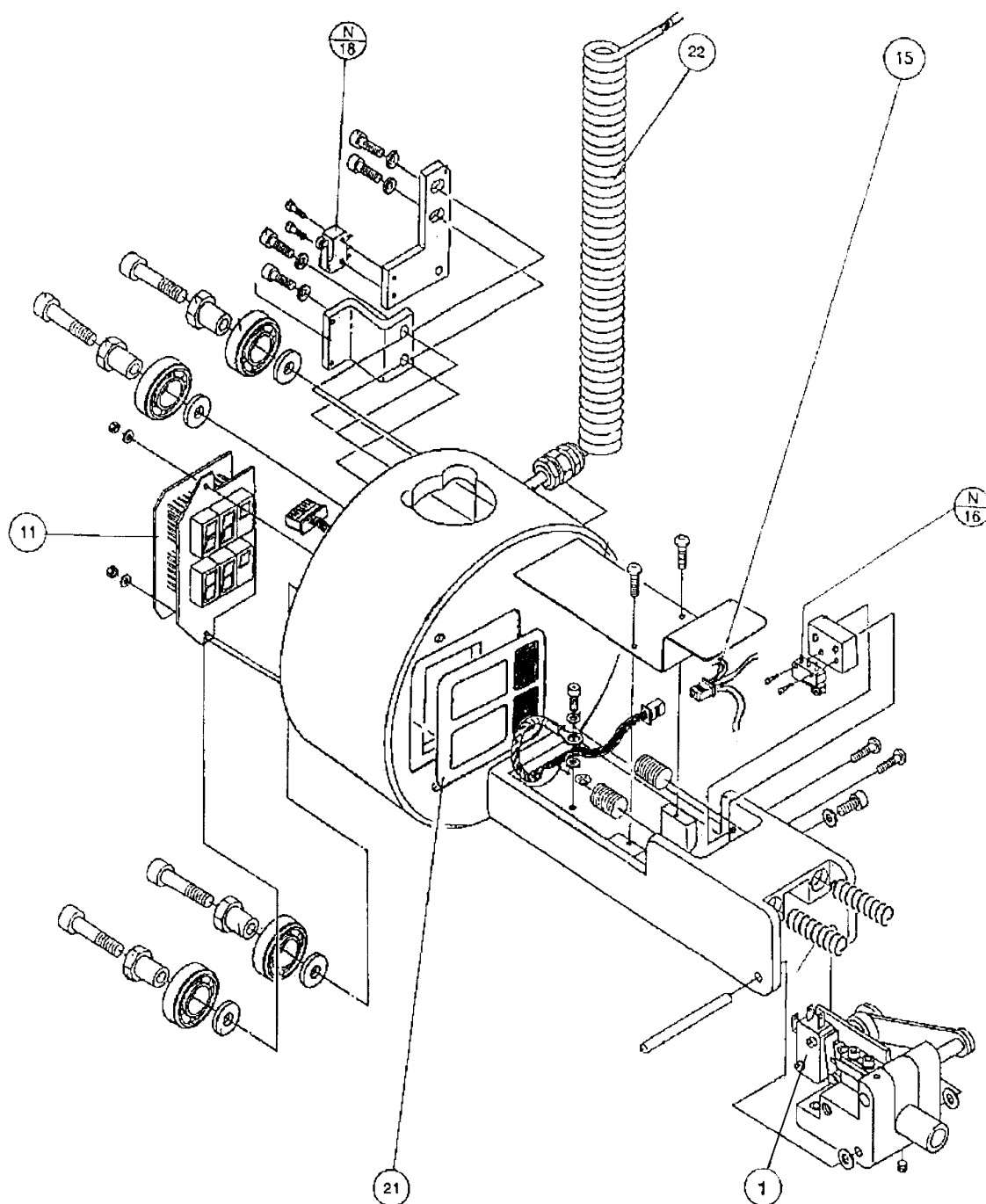
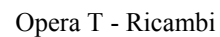


Fig. 13: Carrello porta compressore



1.4.1 Frontale seriografo

[illegible]

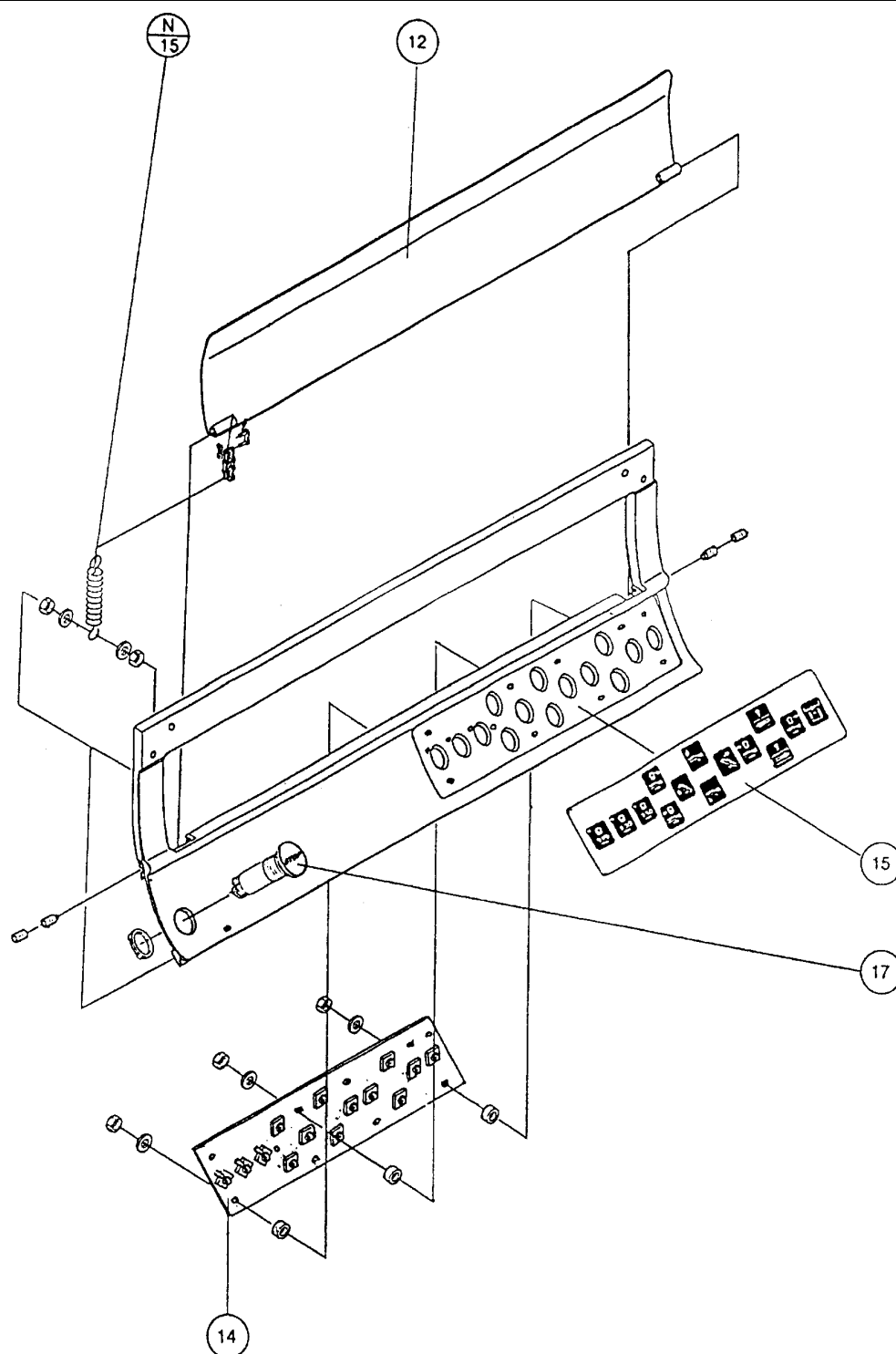


Fig. 14: Frontale seriografo



1.4.2 Telaio inferiore

[illegible]

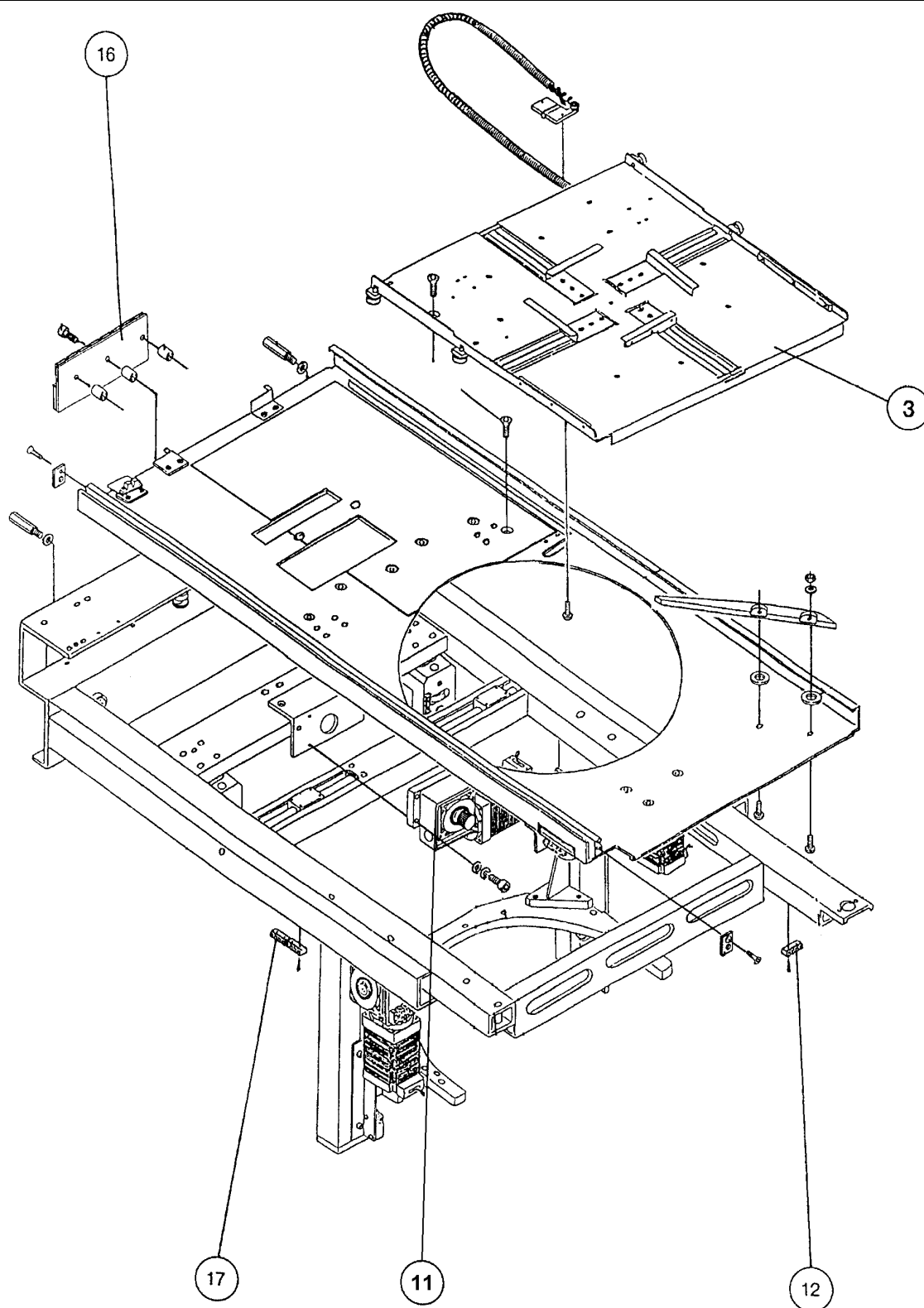
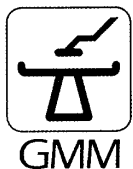


Fig. 15: Telaio inferiore

**1.4.3 Carrello porta cassetto**

Posizione	Codice	Descrizione
1	44157	CARRELLO CON GANASCE E SNODI
7	08234	POTENZ.SERVO MOD.152-1G. 5K
11	44260	SQUADRETTA PER FOTOCELLULA CASS. LONG.
14	16450	MOLLA
15	16449	MOLLA
18	14467	FUNE
19	14465	FUNE
20	70612	MOLLA PER SNODO CARRELLO
21	55487A	CAVO POTENZIOMETRI GANASCE
22	43902	MOLLA PER CAVO POTENZ.CASSETTO

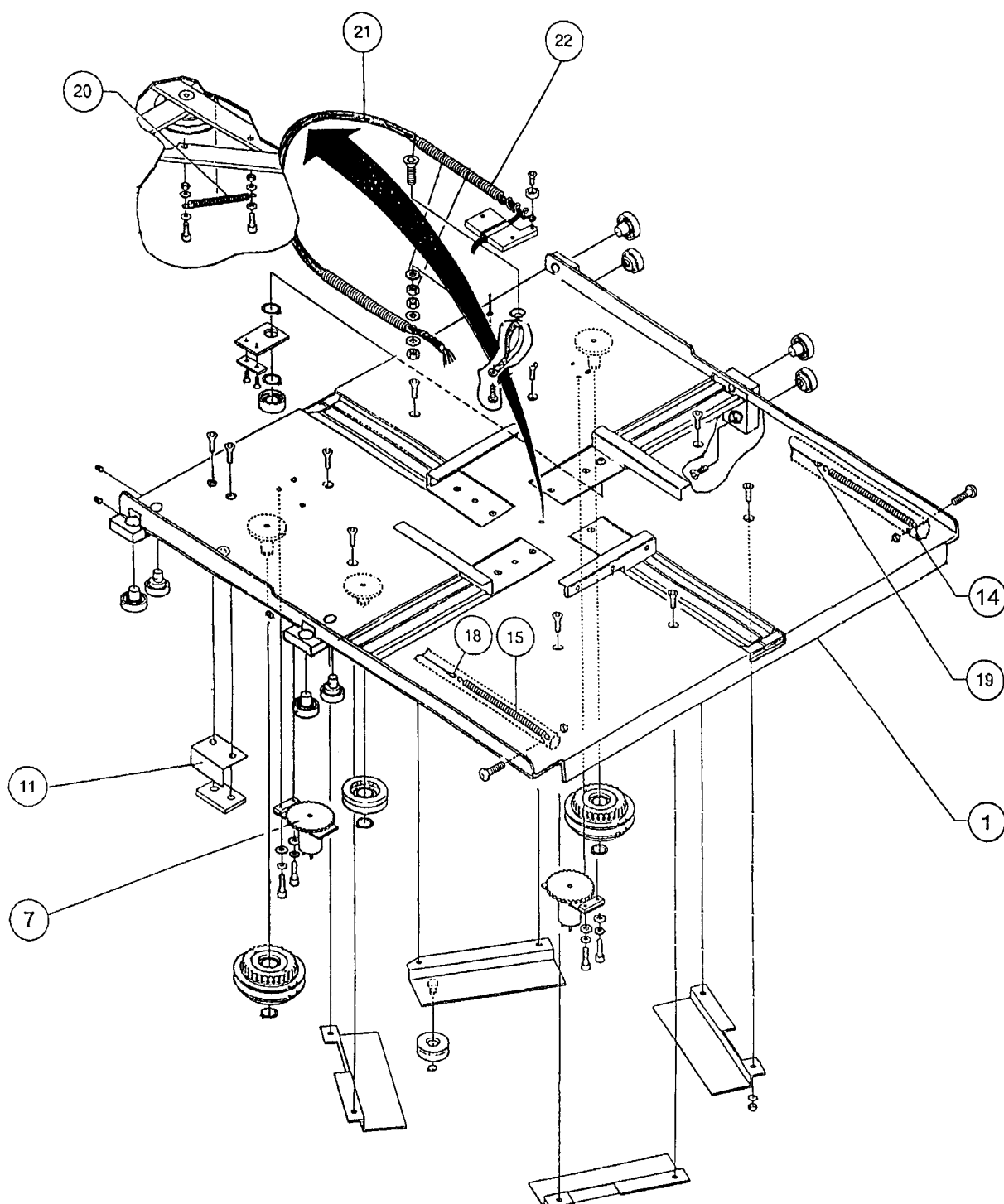
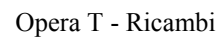


Fig. 16: Carrello porta cassetta

[illegible]

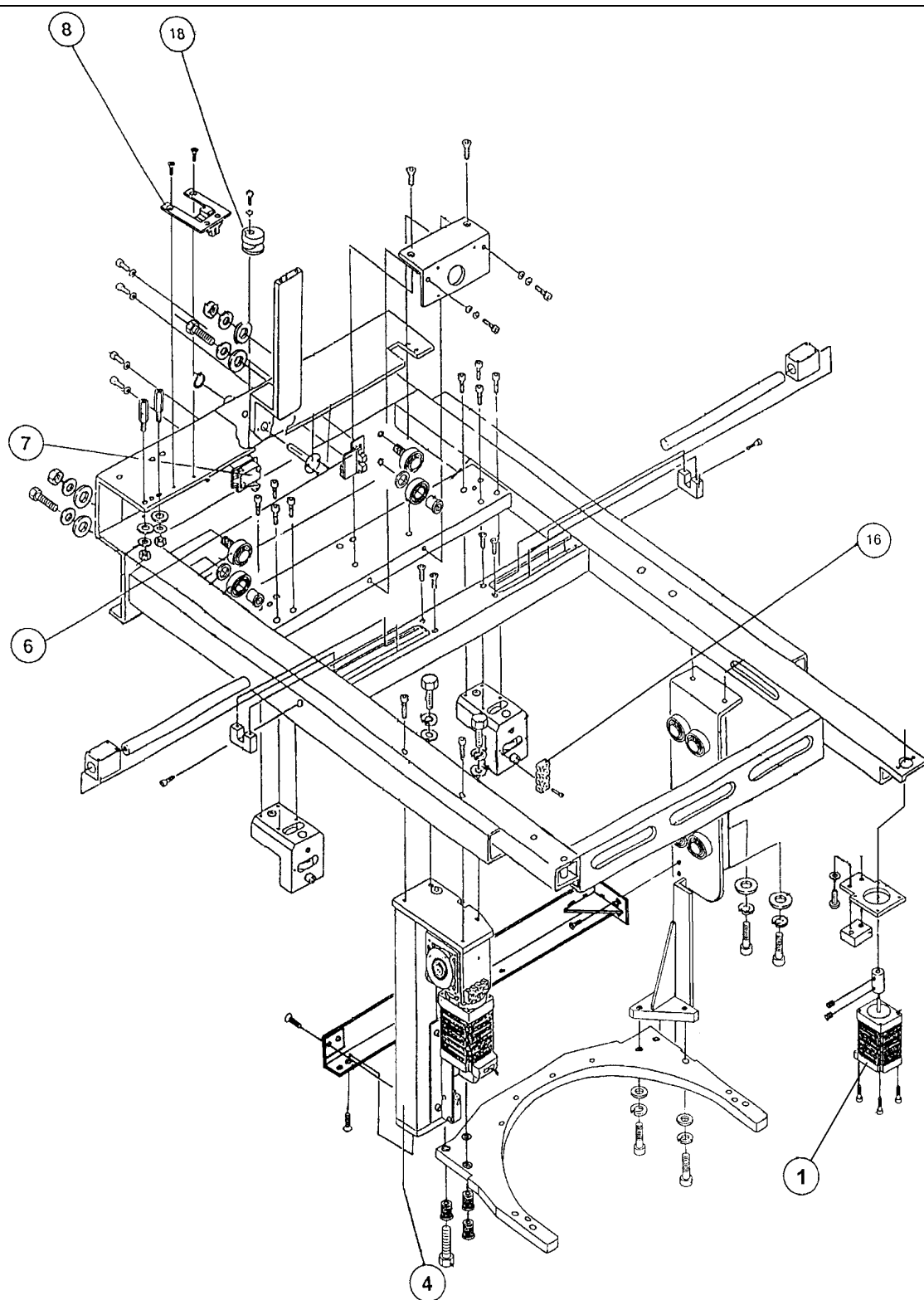
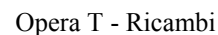


Fig. 17: Telaio serigrafico a croce

[illegible]

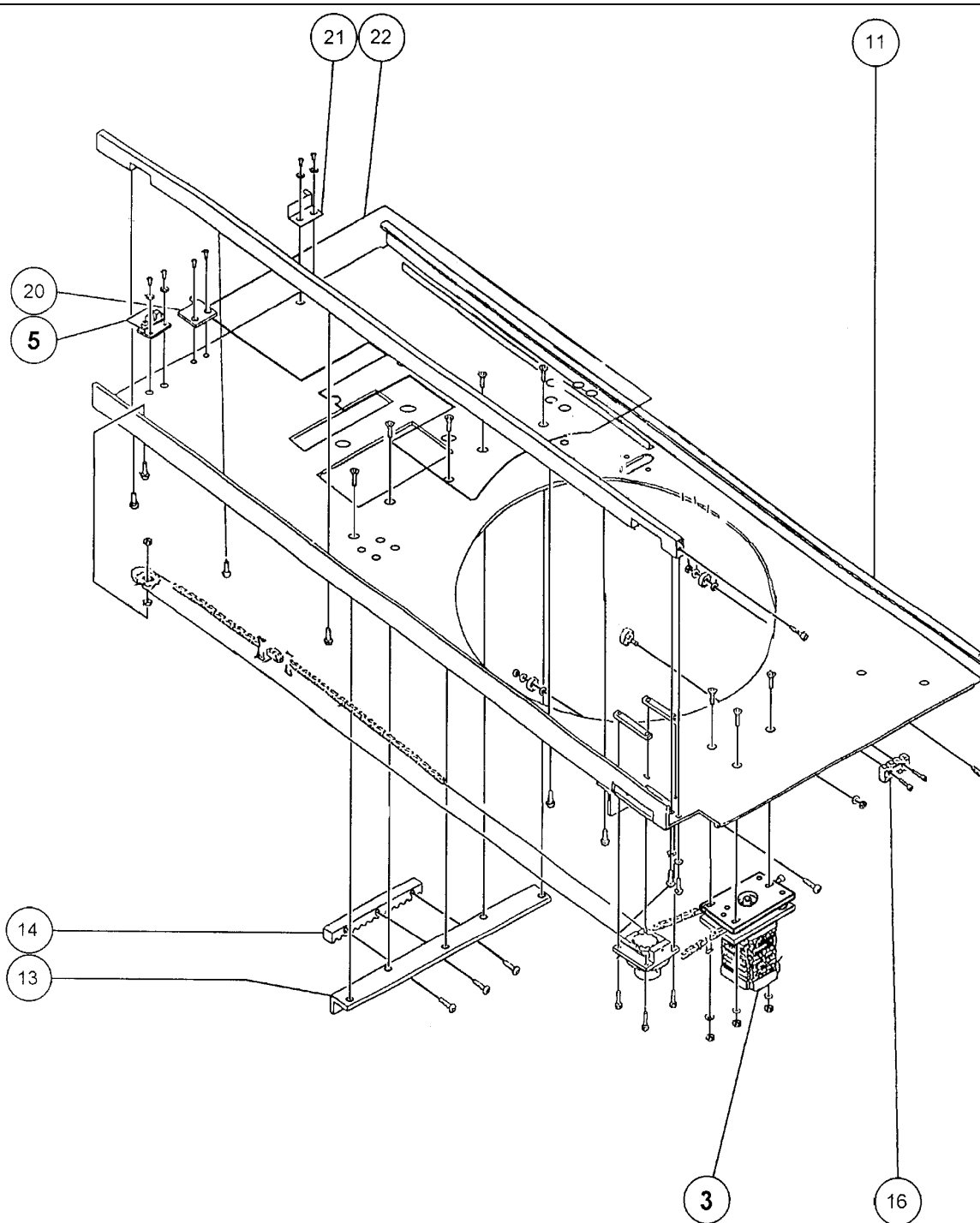


Fig. 18: Telaio movimento trasversale cassetto



1.4.6 Telaio superiore a croce

[illegible]

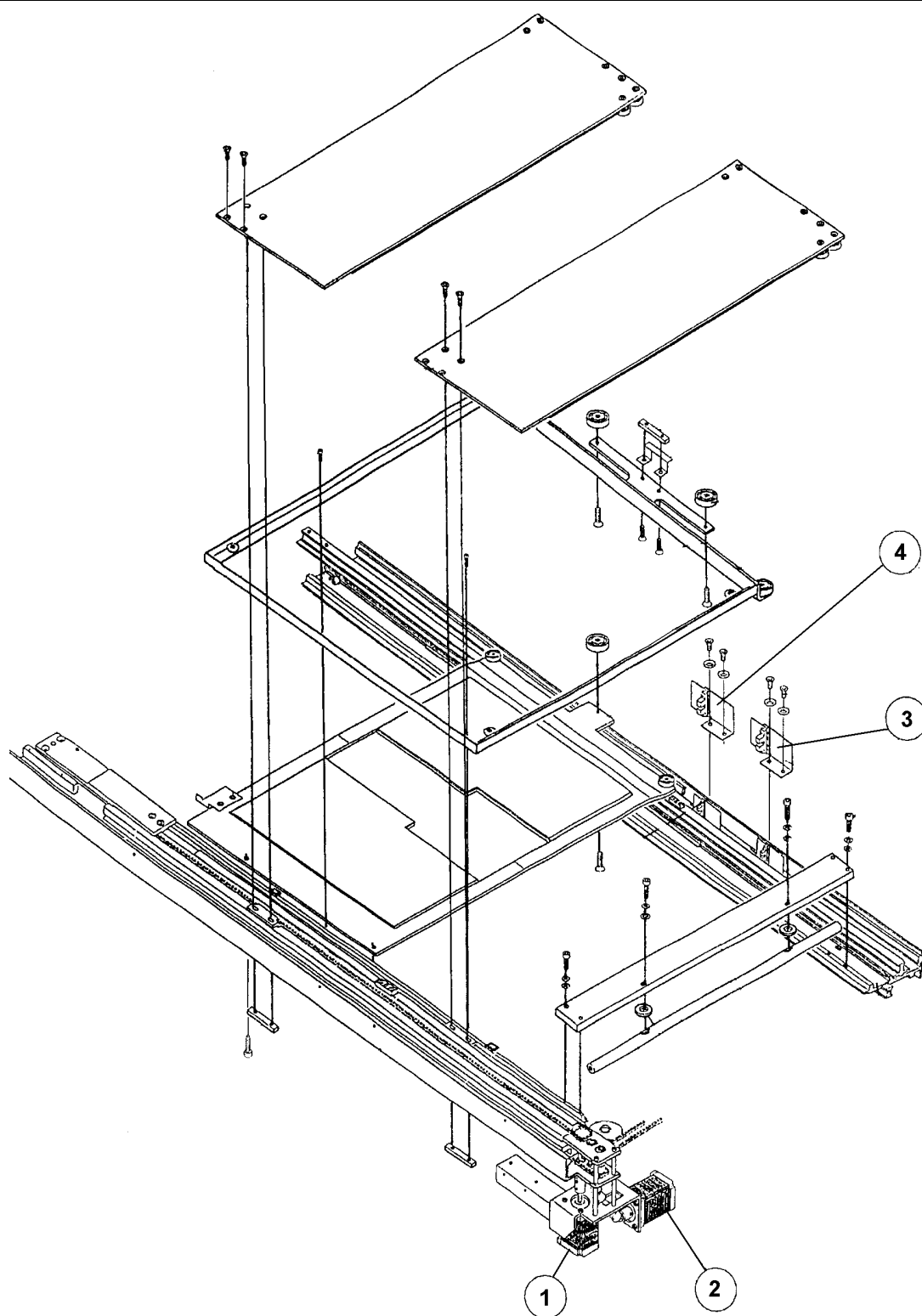
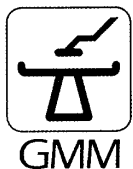


Fig. 19: Telaio superiore a croce

**1.4.7 Gruppo elevazione I.B.**

Posizione	Codice	Descrizione
1	44183	GR.MANICOTTI ELEVAZIONE I.B.
2	07559	MICROINTER.OMRON V15 1A5+VAL2
13	43522	CREMAGLIERA M1 X ELEVAZIONE I.B.
15	13079	MORSETTIERA 4P.
16	43510	MOTORIDUTTORE ELEVAZIONE I.B.

Preliminary

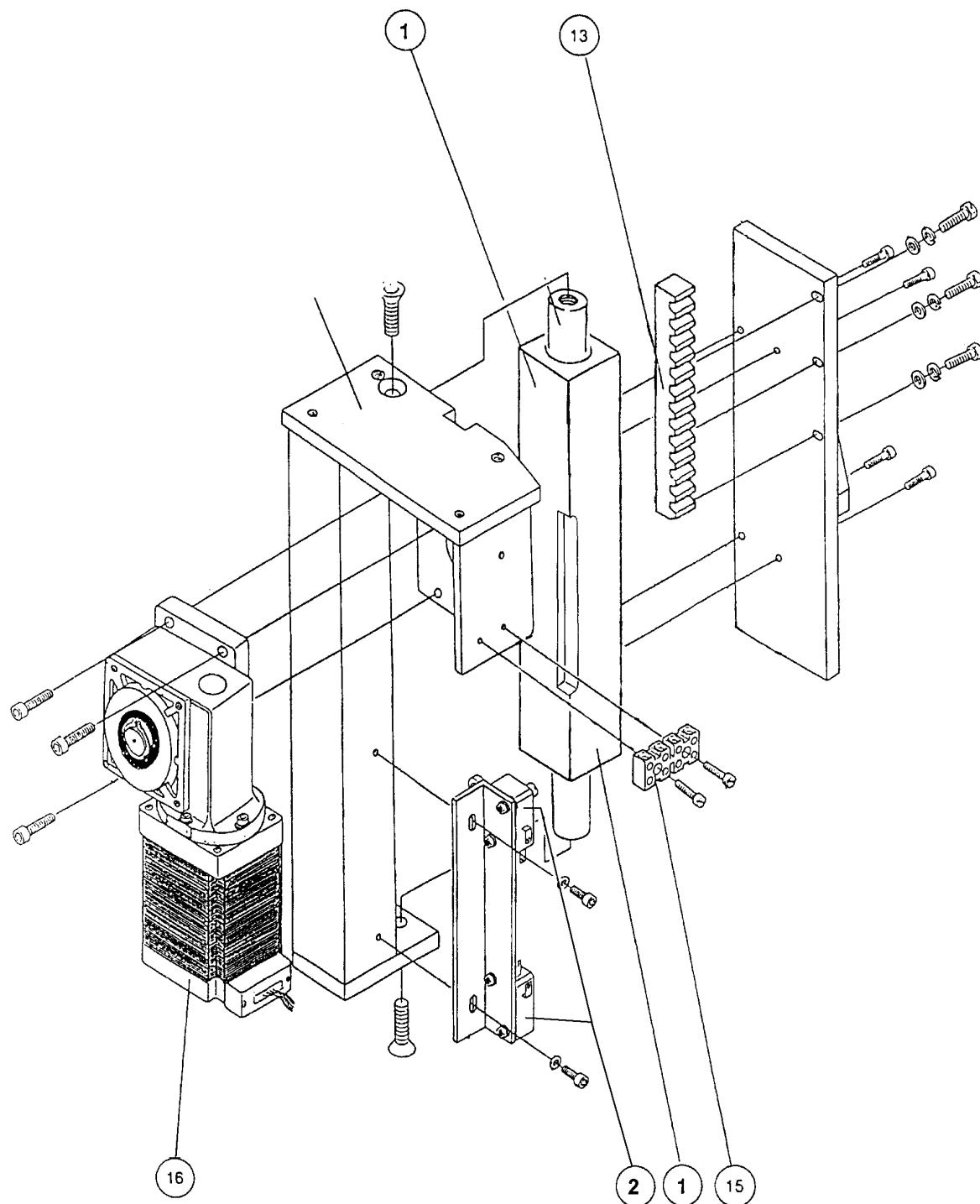


Fig. 20: Gruppo elevazione I.B.



2. Armadio

2.1 Piastra porta componenti

Posizione	Codice	Descrizione
17	55176	TRASFORMATORE DI POTENZA 22TR1
18	55188	TRASFORMATORE SERVIZI 22TR2
19	55439	GRUPPO SCHEDA CPU US1628
23	55543	ASSIEME SCHEDA US1341 ASSI PER MOT.PP
N23	55308	25S3 SCHEDA I/O
N24	55081	FLAT-CABLE 40VIE LG 120CM+2FEM
N25	55080	FLAT-CABLE 34VIE LG 30CM+2FEM
N26	55385	FLAT-CABLE 26VIE LG 120CM+2FEM
N27	55384	FLAT-CABLE 26VIE LG 140CM+2FM
N28	32708	FILTRO ANTIDISTURBI S-221-16
N29	32701	RELE' OMRON G7L-2A-T 24VDC
N30	07366	FLAT-CABLE 26VIE LG 80CN+2FEM
N33	52403	FLAT-CABLE 50VIE LG 300MM+2FEM
N34	32802	ZOCCOLO P7LF-D X REL' G7L-2A-T

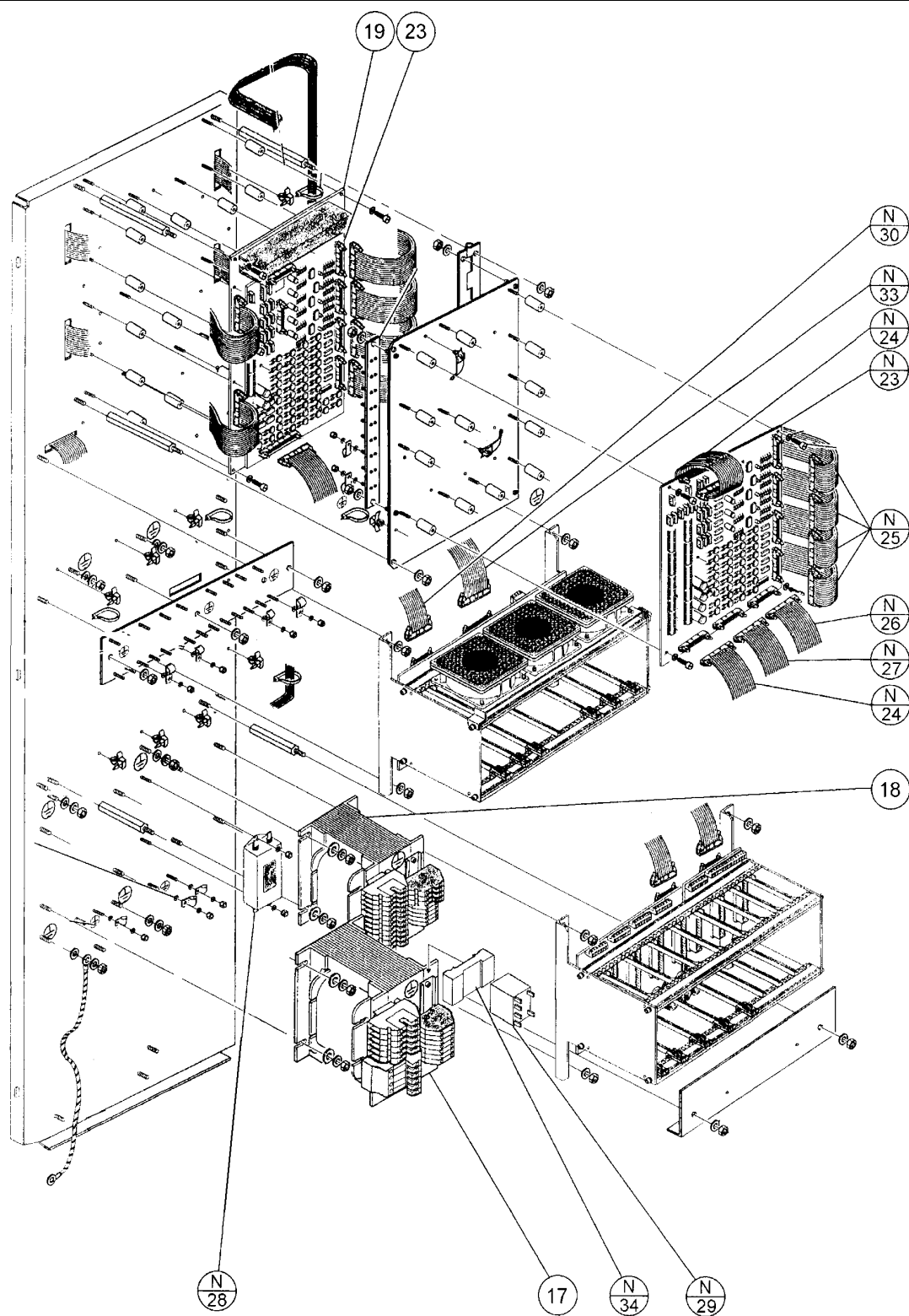
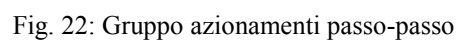


Fig. 21: Pannello porta componenti

**2.2 Gruppo azionamenti passo-passo**

Posizione	Codice	Descrizione
11	55203	BUS PER MOTORI PASSO-PASSO
14	13080	MORSETTIERA 2P.
N12	40019	ESTRUSO POSTERIORE
N17	01071	GUIDA PER SCHEDA TIPO 081528
N18	05046	BLOCCA SCHEDE ART.040207
N19	08665	VENT.220V 15/18W
N23	55461	GRIGLIA PROT.VENT. CON RIVETTO INC.
24S1	55177	ALIMENTATORE 85V/5V
24S2	55322	AZIONAMENTO GMH02
24S3	55322	AZIONAMENTO GMH02
24S4	55322	AZIONAMENTO GMH02
24S5	55174	ALIMENTATORE 120V/12V
24S6	39727	AZIONAMENTO GMD04
24S7	39727	AZIONAMENTO GMD04
24S8	39727	AZIONAMENTO GMD04



**2.3 Gruppo azionamenti motori in c.c.**

Posizione	Codice	Descrizione
11	55280	BUS AZIONAMENTI C.C. MAXI
12	55179	BUS AZIONAMENTI C.C. MINI
N18	05046	BLOCCO SCHEDE ART. 040207
23S1	55192	AZIONAMENTO BRAVO 200-20/40
	77???	AZIONAMENTO BRAVO 200-20/40 + RES.31K6 (SOLO PER OT20)
23S2	55192	AZIONAMENTO BRAVO 200-20/40
23S3	77???	AZIONAMENTO BRAVO 200-20/40 + RES.31K6
23S4	55191	AZIONAMENTO BRAVO 200-14/28
23S5	55193	BRAVO CLAMP 200
23S6	52256B	AZIONAMENTO TRASM. PIANO TRAS. - COMPRESSORE
23S7	52256B	AZIONAMENTO TRASM. PEDANA ROTANTE
23S8	55181	AZIONAMENTO TRASM. COLLIMATORE

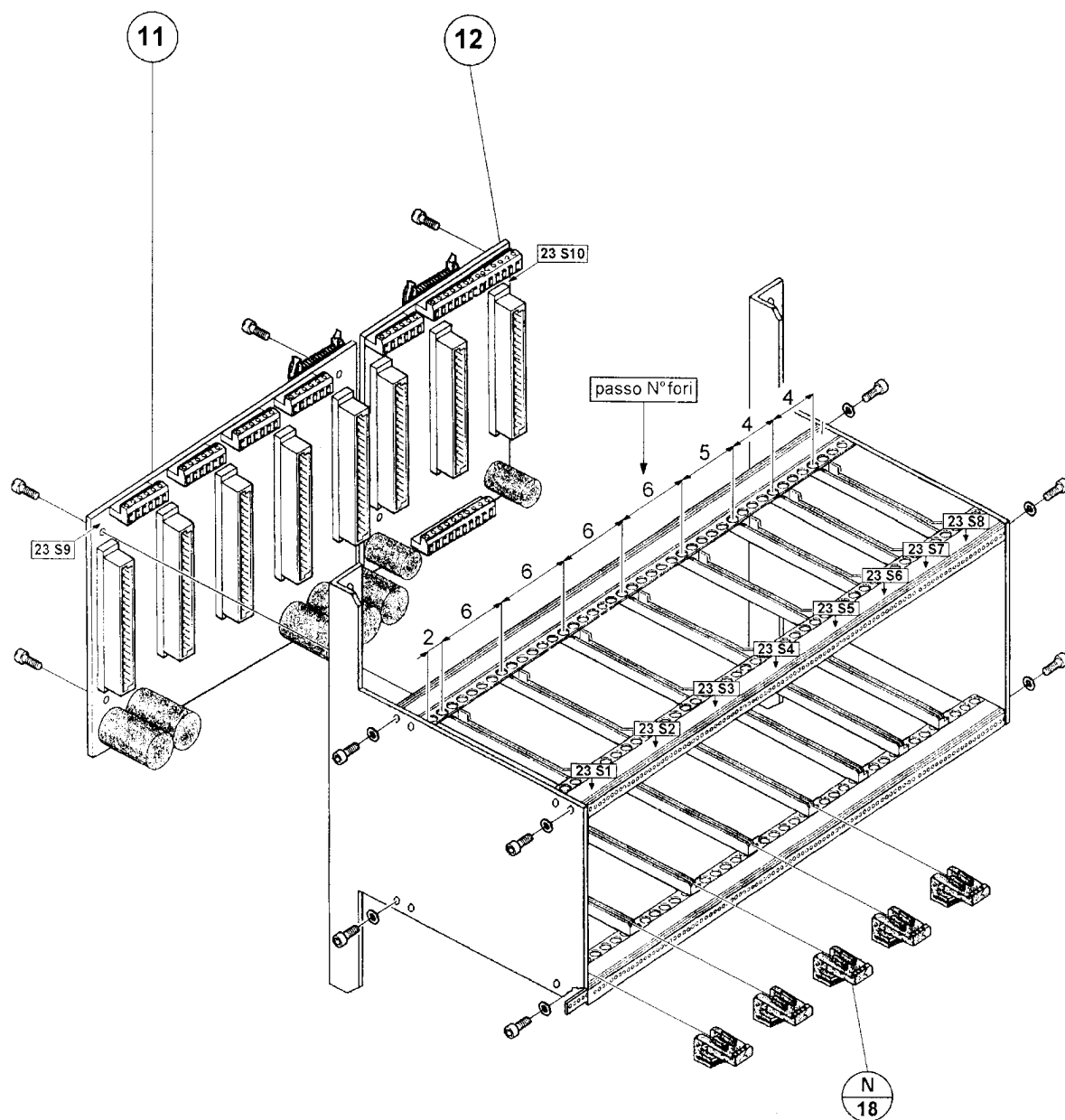


Fig. 23: Gruppo azionamenti motori in c.c.



3. Console

Posizione	Codice	Descrizione
1		PANNELLO POLICARBONATO
2	70547	PULSANTE PG
3	44635	JOYSTICK CON DISCO DIREZIONALE A CROCE
4	55415	CAVO TERRA CONSOLE
5	55232	CAVO COMANDI RX E FUNGO SICUREZZA
6		CAVO PEDALE SCOPIA
7	55219	PEDALE SCOPIA
8	55432	PEDALE SCOPIA-HCF
9	55366	CAVO ALIMENTAZIONE CONSOLE
10	55365	CAVO FIBRE OTTICHE
11	55360	SCHEDA CPU CONSOL (US1372+US3900)
12	55186	SCHEDA VISUALIZZAZIONE PARAMETRI
13	43865	JOYSTICK CON DISCO DIREZIONALE DIRITTO
14	43864	JOYSTICK
15	55170	SCHEDA TASTIERA
16	55170	JOYSTICK SAKAE 40JBK YO-20R2
17	70546	PULSANTE DI STOP
	55086	FLAT-CABLE 16 VIE LG15CM+2FEM
	07373	FLAT-CABLE 16VIE LG30CM+FEM
	55084	FLAT-CABLE 34 VIE LG15CM+2FEM

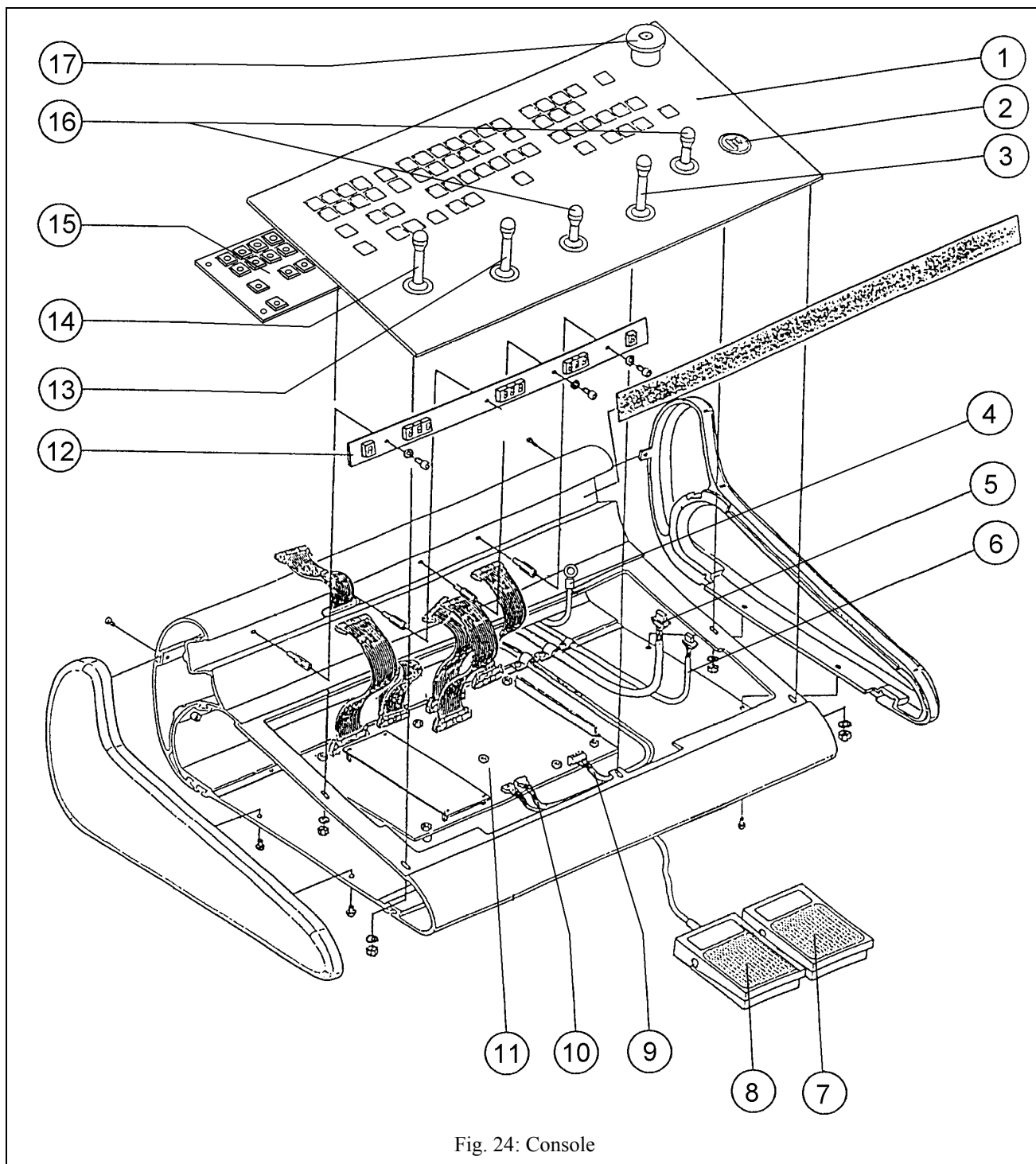


Fig. 24: Console



4. Carterature

in preparazione

Preliminare

5. Minuterie

I collegamenti dei cavi devono essere eseguiti rispettando le seguenti istruzioni:

- Tutti i cavi devono essere fissati alla struttura tramite l'apposito serracavo conduttivo.
- I serracavi conduttivi devono essere fissati con rondella picots e rondella piana, secondo la schema di fig. Fig. 25 .
- Assicurarsi che le spellature dei cavi siano in buono stato prima di fissare i cavi.
- I serracavi conduttivi usati devono essere quelli specificati nei disegni di seguito elencati e non devono essere sostituiti con serracavi di altre misure.

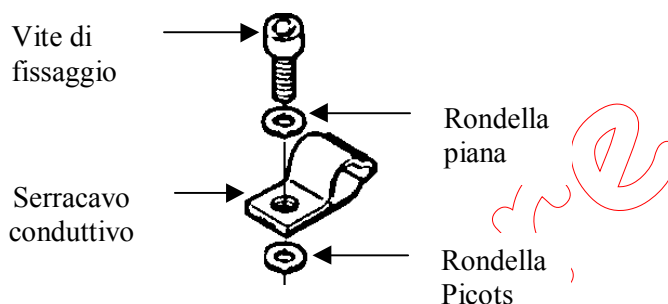
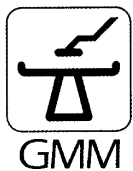


Fig. 25 : Schema fissaggio cavi

I serracavi conduttivi riportati negli schemi funzionali sono i seguenti:

Codice	Descrizione	Dicitura
39695	SERRACAVO CONDUTTIVO FGC-3 (M4)	A = Piccoli
39696	SERRACAVO CONDUTTIVO FGC-5 (M4)	B = Medi
39704	SERRACAVO CONDUTTIVO FGC-8 (M4)	C = Grandi
39675	ROND.CONTACT PICOTS D4 ZIN.TR	
39677	ROND.CONTACT PICOTS D6 ZIN.TR	



pagina volutamente lasciata in bianco

Preliminare